



Amati Endüstriyel - Yılmaz Yedek Parça

Güvenin ve Kaliteli Üretimin Tek Adresi

www.amatiendustriyel.com | www.yilmazyedekparca.com

Velibaba Mah. Aydos Cad. Alyans Sokak. No: 6 Dolayoba-Pendik Posta Kodu - 34899 İstanbul / Türkiye
Tel: 0216 307 50 29 (Pbx) - 307 18 19 - 307 85 67 - 307 85 63 Fax: 0216 307 61 10 E-posta: info@amatiendustriyel.com

AMATI

The art of business Endüstriyel

Amati Endüstriyel

Zimba ve Kalıp Elemanları
SAN. TİC. LTD. ŞTİ.

Amati Endüstriyel Zimba ve Kalıp Elemanları SAN.TİC.LTD.ŞTİ olarak sizlere hizmet vermekten büyük mutluluk duyuyoruz. 1976 yılından bu yana otomotiv yan sanayinde, 1984 yılından itibaren ise kalıpcılık (metal ve plastik), beyaz eşya, savunma sanayi ve havacılık sektörlerinde güvene dayalı faaliyet gösteren firmamız, 45 yıllık Raşit Yılmaz tecrübe, bilgi birikimi ve geleneğinin Amati Group çatısı altında yenilikle bulunduğu bir marka olarak hizmet vermektedir.



Cıvata Sektöründe Yeni Ürünlerimiz;

Siz müşterilerimizin talepleri doğrultusunda bir yandan sektörümüzdeki ihtiyaçları eksiksiz karşılamayı ilke edinirken, öte yandan her geçen gün kendimizi geliştiriyor ve sektörün gelecekteki ihtiyaçlarına çözüm üretmeyi görev sayıyoruz.

Genel Bilgi ve Önerilerimiz;

Teknik resim ve numune parçalara göre özel imalat yapılmaktadır. Parkurumuzda mevcut olan CNC Taşlama Haas/CU, CNC Tornalar, Satih Taşlamalar, Puntasız Taşlamalar, Takım bilemeler, Dalma erezyonlar, CNC Telerezyonlar, Hızlı Delikdelme, CNC Kayar otomatlar, Profil Projektör, Lazer markalama, Keyence Lazer Mikrometre makinelerinde deneyimli teknik kadromuzla önleme ve hassasiyetle uygun ve hızlı şekilde hizmet verilmektedir.

Delme zımbaları kendi çapının mm 3/2 HRP sağlıklı delmeye göre hesaplanmalıdır.

Dişi zimba (Matris) boşlukları hesaplanmasında tarafımızdan destek alınabilir.

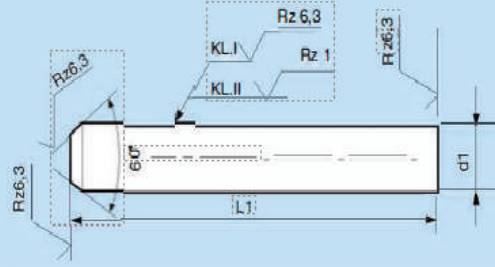
AMATI

The art of business Endustriyel



Kontrol Master Pimi

DIN 2269



MALZEME

HSS 1,3343

SERTLİK

64 HRC \pm 1

d1 0 0,3 mm.r 0 12 mm. Çap toleransı + 0,002 ve + 0,005

0,02 Aralıklarla \pm 0,002 Tolerans

0,05 Aralıklarla \pm 0,005 Tolerans

Kalibrasyonlu veya kalibrasyonsuz



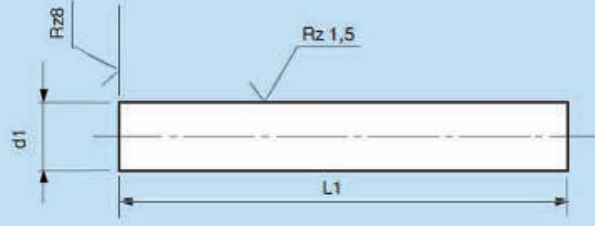
AMATI

The art of business Endustriyel



Pantograf Pimi

DIN 9861 FORM B



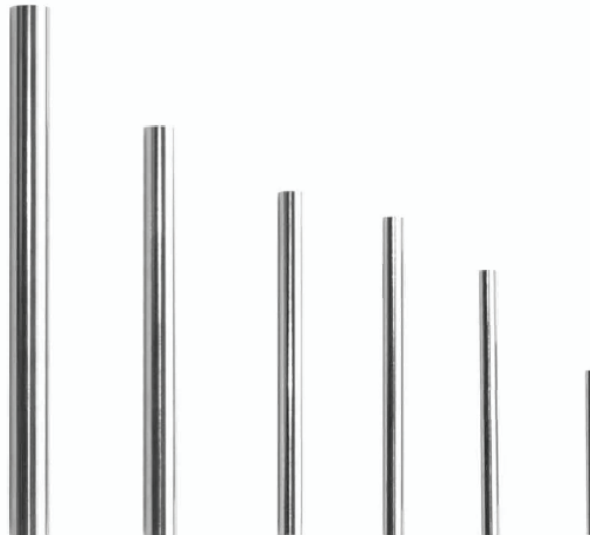
MALZEME

HSS 1,3343 YÜKSEK HIZ ÇELİĞİ

SERTLİK

64 HRC + 2

d1 - h6	L + 0,5
Ø 0,20 - ç 2,00	70 - 80 - 100 - 120 - 130 - 150
Ø 2,10 - ç 25.00	70 - 80 - 100 - 120 - 130 - 150



Not: Standart üretimimiz bulunmamaktadır. Sipariş üzerine üretilmektedir.

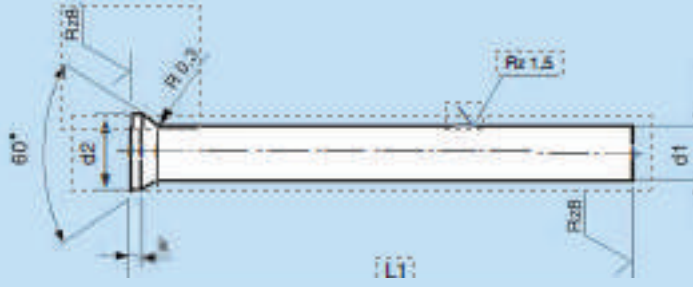
AMATI

The art of business Endustriyel



H.B. Delme Zımbası

DIN 9861 FORM D ve DA



MALZEME

SWERKER 21 1,2379 SOĞUK İŞ TAKIM ÇELİĞİ
HSS 1,3343 YÜKSEK HIZ ÇELİĞİ

SERTLİK

SWERKER 21 1,2379 58 HRC ± 1
HSS 1,3343 64 HRC ± 2

Ø0,25 mm. Ø 12 mm. HSS 1,3343
Ø12 mm. üzeri SWERKER 21 1,2379

d1 - h6	d2	k + 0,2	R + 0,2	L1 + 0,5
Ø0,5	0,9	0,2	0,3	70
Ø0,55	1,0			
Ø0,6	1,1			
Ø0,65	1,2			
Ø0,7 Ø 0,75	1,3			
Ø0,8 Ø 0,85	1,4	0,4		80
Ø0,9 Ø 0,95	1,6			
Ø1,0 Ø 1,1	1,8			
Ø1,2 Ø 1,3	2,0			
Ø1,4 Ø 1,5	2,2			
Ø1,6 Ø 1,7	2,5	0,5	150	
Ø1,8 Ø 1,9	2,8			
Ø2,0	3,0			
Ø2,1 Ø 2,2	3,2			
Ø2,3 Ø 2,5	3,5			
Ø2,6 Ø 2,9	4,0			
Ø3,0 Ø 3,4	4,5			
Ø3,5 Ø 3,9	5,0			

d1 - h6	d2	K + 0,2	R + 0,2	L1 + 0,5
Ø 4,0 Ø 4,4	5,5	0,5	0,3	70
Ø 4,5 Ø 4,9	6,0			
Ø 5,0 Ø 5,4	6,5			
Ø 5,5 Ø 5,9	7,0			
Ø 6,0 Ø 6,4	8,0			
Ø 6,5 Ø 7,0	9,0	1,0	0,5	80
Ø 7,5 Ø 8,0	10,0			
Ø 8,5 Ø 9,0	11,0			
Ø 9,5 Ø 10,0	12,0			
Ø 10,5 Ø 11,0	13,0			
Ø 11,5 Ø 12,0	14,0	1,5	0,8	130
Ø 12,5 Ø 13,0	15,0			
Ø 13,5 Ø 14,0	16,0			
Ø 14,5 Ø 15,0	17,0			
Ø 15,5 Ø 16,0	18,0			
Ø 16,5 Ø 17,0	19,0			
Ø 17,5 Ø 18,0	20,0			
Ø 18,5 Ø 19,0	21,0			
Ø 19,5 Ø 20,0	22,0			

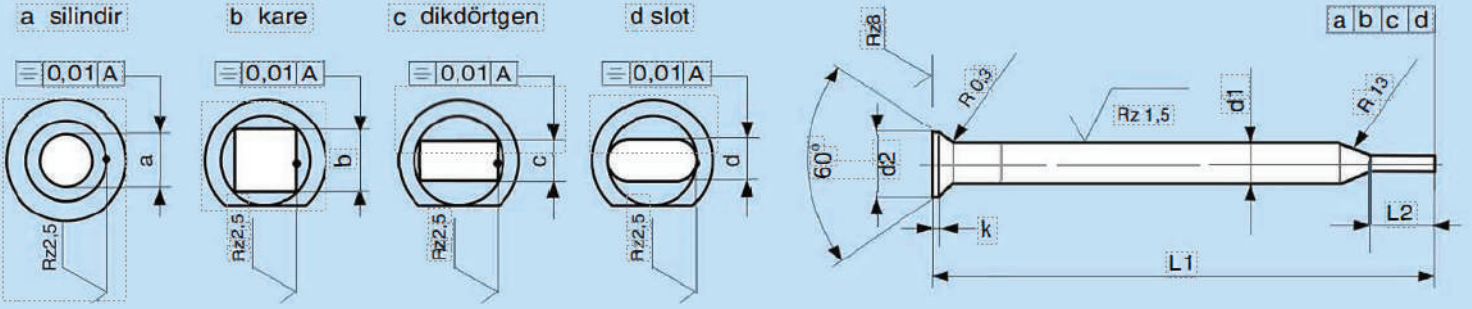
AMATI

The art of business Endustriyel



H.B. Kademeli Zimba

DIN 9861 FORM C ve CA



MALZEME

SWERKER 21 1,2379 SOĞUK İŞ TAKIM ÇELİĞİ
HSS 1,3343 YÜKSEK HIZ ÇELİĞİ

SERTLİK

SWERKER 21 1,2379 58 HRC ± 1
HSS 1,3343 64 HRC ± 2

UÇ FORMLAR

a: Silindirik **b:** Kare **c:** Dikdörtgen **d:** Slot
(Altıgen, Üçgen, Özel Şekillendirme)

d1 - h6	d2 - 0,2	k	L1	L2
ø0,5	0,9	0,2	70	İstenilen ölçüde imalatı yapılmaktadır.
ø0,55	1,0			
ø0,6	1,1			
ø0,65	1,2			
ø0,70 ø 0,75	1,3	0,4	80	
ø0,80 ø 0,85	1,4			
ø0,90 ø 0,95	1,6			
ø1,00 ø 1,10	1,8			
ø1,20 ø 1,30	2,0	0,5	100	
ø1,40 ø 1,50	2,2			
ø1,60 ø 1,70	2,5			
ø1,80 ø 1,90	2,8			
ø2,00	3,0			
ø2,10 ø 2,20	3,2			
ø2,30 ø 2,50	3,5			
ø2,60 ø 2,90	4,0	120		
ø3,00 ø 3,40	4,5			
ø3,50 ø 3,90	5,0			
			130	
			150	

d1 - h6	d2 - 0,2	k	L1	L2
ø 4,0 ø 4,4	5,5	0,5	70	İstenilen ölçüde imalatı yapılmaktadır.
ø 4,5 ø 4,9	6,0			
ø 5,0 ø 5,4	6,5			
ø 5,5 ø 5,9	7,0			
ø 6,0 ø 6,4	8,0	1,0	80	
ø 6,5 ø 7,0	9,0			
ø 7,5 ø 8,0	10			
ø 8,5 ø 9,0	11			
ø 9,5 ø 10,0	12	1,5	100	
ø 10,5 ø 11,0	13			
ø 11,5 ø 12,0	14			
ø 12,5 ø 13,0	15			
ø 13,5 ø 14,0	16			
ø 14,5 ø 15,0	17			
ø 15,5 ø 16,0	18			
ø 16,5 ø 17,0	19	120		
ø 17,5 ø 18,0	20			
ø 18,5 ø 19,0	21			
ø 19,5 ø 20,0	22		130	
			150	

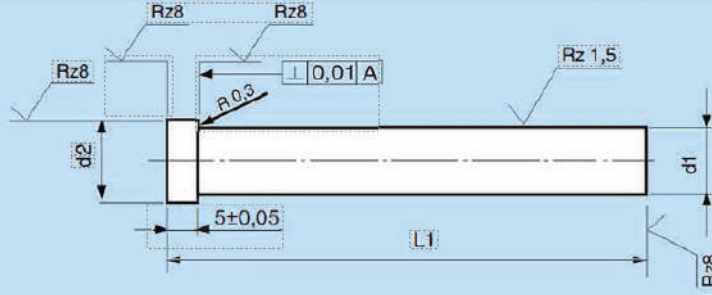
AMATI

The art of business Endustriyel



S.B. Delme Zımbası

ISO 8020 FORM A



MALZEME

SWERKER 21 1,2379 SOĞUK İŞ TAKIM ÇELİĞİ
HSS 1,3343 YÜKSEK HIZ ÇELİĞİ

SERTLİK

SWERKER 21 1,2379 58 HRC \pm 1
HSS 1,3343 64 HRC \pm 2

Ø 0,25 mm. Ø 12 mm. HSS 1,3343
Ø 12 mm. üzeri SWERKER 21 1,2379

d1 - h6	d2 - 0,2	L1 + 0,5
Ø 1,0	Ø 1,5	Ø 4
Ø 2,0	Ø 2,5	Ø 5
Ø 3,0	Ø 3,5	Ø 6
Ø 4,0	Ø 4,5	Ø 7
Ø 5,0	Ø 5,5	Ø 8
Ø 6,0	Ø 6,5	Ø 9
Ø 7,0	Ø 7,5	Ø 10
Ø 8,0	Ø 8,5	Ø 11
Ø 9,0	Ø 9,5	Ø 12
Ø 10,0	Ø 10,5	Ø 13
Ø 11,0	Ø 11,5	Ø 14
Ø 12,0	Ø 12,5	Ø 15
Ø 13,0	Ø 13,5	Ø 16
Ø 14,0	Ø 14,5	Ø 17
Ø 15,0	Ø 15,5	Ø 18
Ø 16,0	Ø 16,5	Ø 19
Ø 17,0	Ø 17,5	Ø 20
Ø 18,0	Ø 18,5	Ø 21
Ø 19,0	Ø 19,5	Ø 22
Ø 20,0	Ø 20,5	Ø 23



Not: Standart üretimimiz bulunmaktadır. Özel üretim yapılmaktadır.

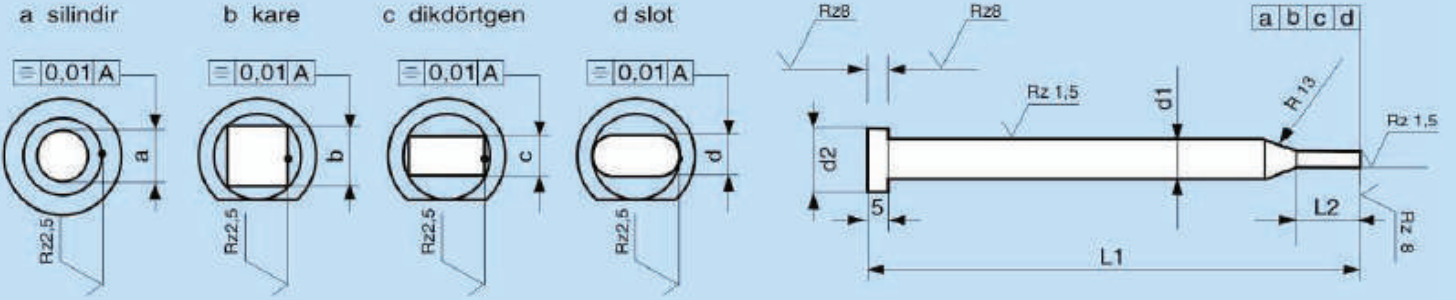
AMATI

The art of business Endüstriyel



S.B. Kademeli Delme Zımbası

ISO 8020 FORM B ve C



MALZEME

SWERKER 21 1,2379 SOĞUK İŞ TAKIM ÇELİĞİ
HSS 1,3343 YÜKSEK HIZ ÇELİĞİ

SERTLİK

SWERKER 21 1,2379 58 HRC ± 1
HSS 1,3343 64 HRC ± 2

UÇ FORMLAR

a: Silindirik **b:** Kare **c:** Dikdörtgen **d:** Slot
(Altıgen, Üçgen, Özel Şekillendirme)

d1 - h6	d2 - 0,2	R	L1	L2
ø 1,0	ø 1,4	ø 3	3	70
ø 1,5	ø 1,9	ø 4	3	
ø 2,0	ø 2,4	ø 5	3	
ø 2,5	ø 2,9	ø 5	3	
ø 3,0	ø 3,4	ø 6	6	
ø 3,5	ø 3,9	ø 7	6	
ø 4,0	ø 4,4	ø 7	6	
ø 4,5	ø 4,9	ø 8	6	
ø 5,0	ø 5,4	ø 8	6	
ø 5,5	ø 5,9	ø 9	6	
ø 6,0	ø 6,4	ø 9	6	
ø 6,5	ø 6,9	ø 10	6	
ø 7,0	ø 7,4	ø 10	6	
ø 7,5	ø 7,9	ø 11	6	
ø 8,0	ø 8,4	ø 11	13	
ø 8,5	ø 8,9	ø 12	13	
ø 9,0	ø 9,4	ø 12	13	
ø 9,5	ø 9,9	ø 13	13	
ø 10,0	ø 10,4	ø 13	13	
ø 10,5	ø 10,9	ø 14	13	
ø 11,0	ø 11,4	ø 14	13	
ø 11,5	ø 11,9	ø 15	13	

istenilen ölçüde imalatı yapılmaktadır.

d1 - h6	d2 - 0,2	R	L1	L2
ø 12,0	ø 12,4	ø 15	13	70
ø 12,5	ø 12,9	ø 16	13	
ø 13,0	ø 13,4	ø 16	13	
ø 13,5	ø 13,9	ø 17	13	
ø 14,0	ø 14,4	ø 17	13	
ø 14,5	ø 14,9	ø 18	13	
ø 15,0	ø 15,4	ø 18	16	
ø 15,5	ø 15,9	ø 19	16	
ø 16,0	ø 16,4	ø 19	16	
ø 16,5	ø 16,9	ø 20	16	
ø 17,0	ø 17,4	ø 20	16	
ø 17,5	ø 17,9	ø 21	16	
ø 18,0	ø 18,4	ø 21	16	
ø 18,5	ø 18,9	ø 22	16	
ø 19,0	ø 19,4	ø 22	16	
ø 19,5	ø 19,9	ø 23	16	
ø 20,0	ø 20,4	ø 23	16	
ø 20,5	ø 20,9	ø 24	16	
ø 21,0	ø 21,4	ø 24	16	
ø 21,5	ø 21,9	ø 25	16	
ø 22,0	ø 22,4	ø 25	16	
ø 22,5	ø 22,9	ø 26	16	

istenilen ölçüde imalatı yapılmaktadır.

Not: Standart üretimimiz bulunmamaktadır. Sipariş üzerine üretilmektedir.

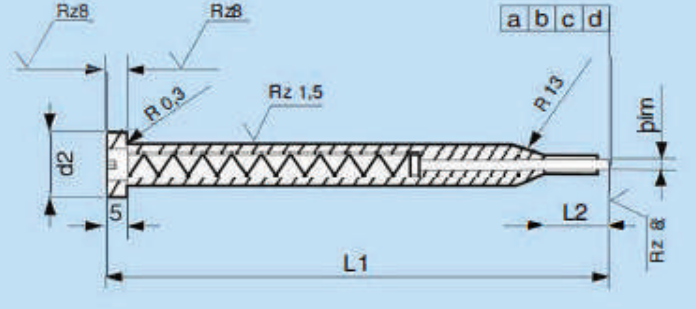
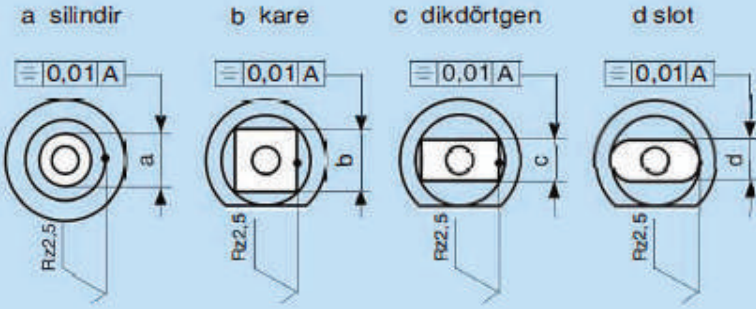
AMATI

The art of business Endustriyel



Yaylı Pul Fırlatıcı Zimbası

ISO 8020 FORM E - F ve G



MALZEME

SWERKER 21 1,2379 SOĞUK İŞ TAKIM ÇELİĞİ
HSS 1,3343 YÜKSEK HIZ ÇELİĞİ

SERTLİK

SWERKER 21 1,2379 58 HRC \pm 1
HSS 1,3343 64 HRC \pm 2



Not: Blank hali stokta mevcuttur.

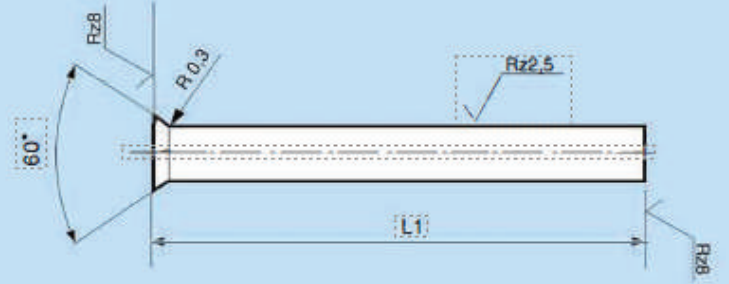
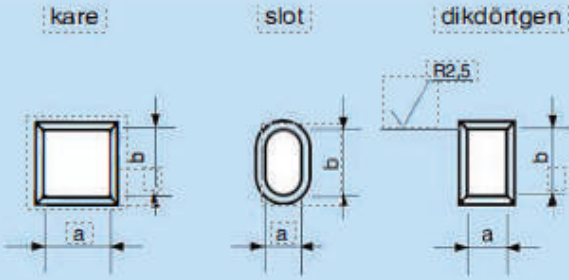
AMATI

The art of business Endüstriyel



Lama Delme Zimbasi

FORM A ve B



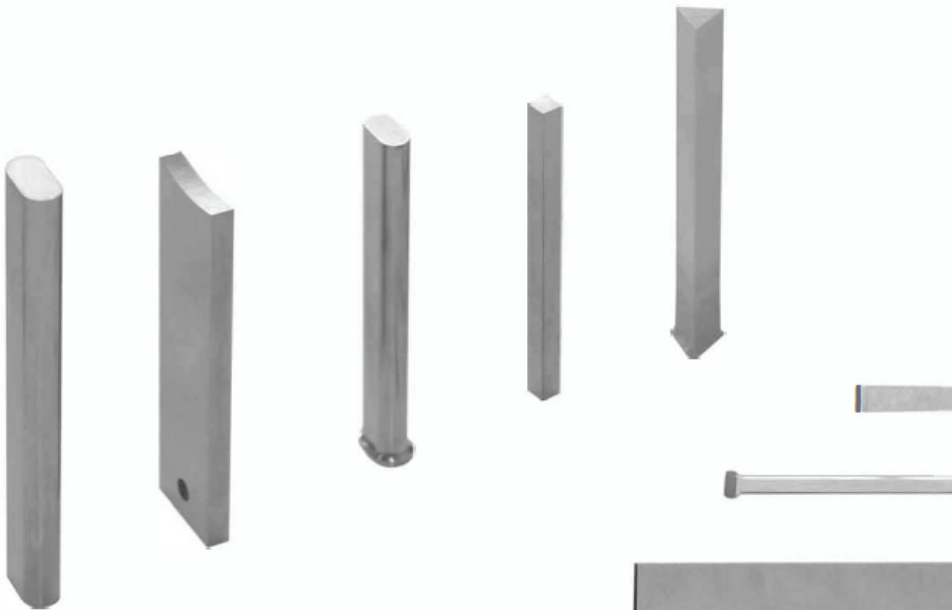
MALZEME

SWERKER 21 1,2379
HSS 1,3343

SERTLİK

SWERKER 21 1,2379 58 HRC \pm 1
HSS 1,3343 64 HRC \pm 2

FORM A - HB KARE ZIMBA
FORM A - HB SLOT ZIMBA
FORM A - HB LAMA ZIMBA
FORM B - KAFASIZ



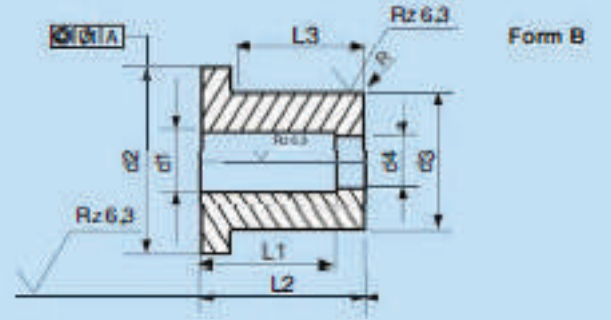
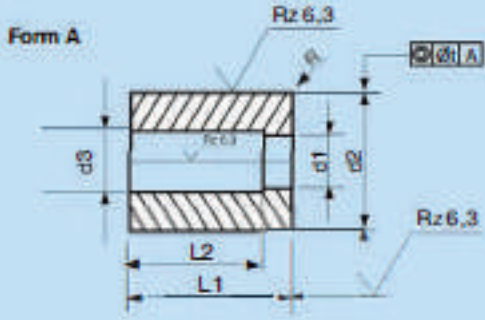
AMATI

The art of business Endüstriyel



Matris

DIN 9845 FORM A ve B



MALZEME

SWERKER 21	1,2379	SOĞUK İŞ TAKIM ÇELİĞİ
HSS	1,3343	YÜKSEK HIZ ÇELİĞİ

SERTLİK

SWERKER 21	1,2379	58	HRC ± 1
HSS	1,3343	62	HRC ± 1



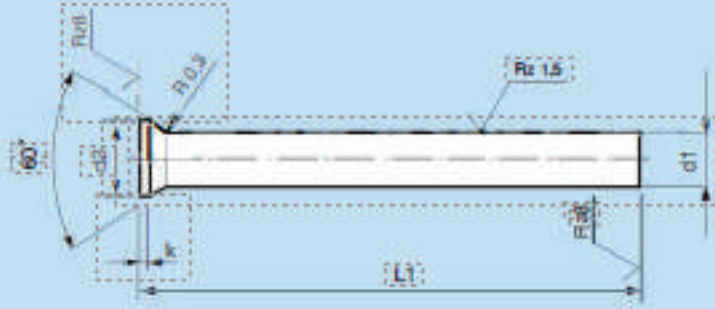
AMATI

The art of business Endustriyel



H.B. Itici Pim

DIN 1530 FORM D



MALZEME

1,2210 TAKIM ÇELİĞİ
1,2550 TAKIM ÇELİĞİ

SERTLİK

1,2210 60 HRC -1
1,2550 60 HRC -2

d1 - h6	d2	k + 0,2	R + 0,2	L1 + 0,5
ø0,5	0,9	0,2	0,3	80
ø0,55	1,0			
ø0,6	1,1			
ø0,65	1,2			
ø0,7 ø 0,75	1,3	0,4		100
ø0,8 ø 0,85	1,4			
ø0,9 ø 0,95	1,6			
ø1,0 ø 1,1	1,8			
ø1,2 ø 1,3	2,0	0,5		125
ø1,4 ø 1,5	2,2			
ø1,6 ø 1,7	2,5			
ø1,8 ø 1,9	2,8			
ø2,0	3,0			
ø2,1 ø 2,2	3,2			
ø2,3 ø 2,5	3,5			
ø2,6 ø 2,9	4,0			
ø3,0 ø 3,4	4,5	0,5	160	
ø3,5 ø 3,9	5,0			

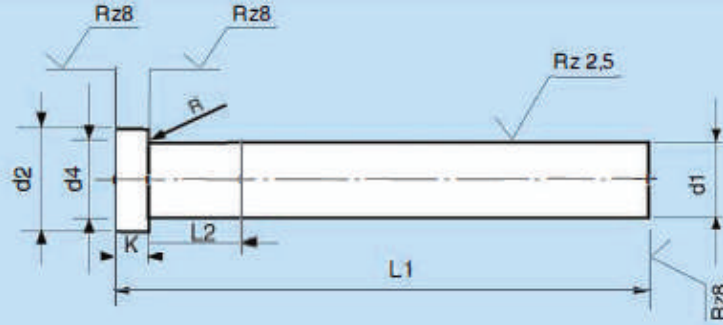
d1 - h6	d2	K + 0,2	R + 0,2	L1 + 0,5
ø 4,0 ø 4,4	5,5	0,5	0,3	80
ø 4,5 ø 4,9	6,0			
ø 5,0 ø 5,4	6,5			
ø 5,5 ø 5,9	7,0			
ø 6,0 ø 6,4	8,0	1,0	0,5	100
ø 6,5 ø 7,0	9,0			
ø 7,5 ø 8,0	10,0			
ø 8,5 ø 9,0	11,0			
ø 9,5 ø 10,0	12,0			
ø 10,5 ø 11,0	13,0			
ø 11,5 ø 12,0	14,0	1,5	0,8	160
ø 12,5 ø 13,0	15,0			
ø 13,5 ø 14,0	16,0			
ø 14,5 ø 15,0	17,0			
ø 15,5 ø 16,0	18,0			
ø 16,5 ø 17,0	19,0			
ø 17,5 ø 18,0	20,0			
ø 18,5 ø 19,0	21,0			
ø 19,5 ø 20,0	22,0			

Not: İstenilen çap ve boylarda özel üretim yapılmaktadır.



S. B. Enjeksiyon itici Pim

DIN 1530 FORM A ve AH



FORM A

PLASTİK ENJEKSİYON

MALZEME

1,2210 TAKIM ÇELİĞİ

1,2550 TAKIM ÇELİĞİ

SERTLİK

1,2210 60 HRC -2

1,2550 60 HRC -2

FORM AH

METAL ENJEKSİYON

MALZEME

1,2344 SICAK İŞ ÇELİĞİ

Z.B*40 CR Mo V 51

SERTLİK

Gövde Min. 1400 N/mm² 42 HRC +3

Nitrasyon Min 950 HV 0,3 mm² 67 HRC

d1 - h6	d2	d4	K-0,05	R	L2±0,2	L1 + 2
ø 1,5	ø 3	d1 çapın +0,03	1,5	0,2	5	80 - 100 - 125 - 160 - 200
ø 2,0	ø 4		2	0,2	5	80 - 100 - 125 - 160 - 200 - 250
ø 2,5	ø 5		2	0,2	5	80 - 100 - 125 - 160 - 200 - 250
ø 3,0	ø 6		3	0,3	5	80 - 100 - 125 - 160 - 200 - 250
ø 3,5	ø 7		3	0,3	5	80 - 100 - 125 - 160 - 200 - 250
ø 4,0 ø 4,5	ø 8		3	0,3	5	80 - 100 - 125 - 160 - 200 - 250 - 315
ø 5,0 ø 5,5	ø 10		3	0,3	5	80 - 100 - 125 - 160 - 200 - 250 - 315
ø 6,0 ø 6,5 ø 7,0	ø 12		5	0,5	6	80 - 100 - 125 - 160 - 200 - 250 - 315
ø 8,0 ø 8,5 ø 9,0	ø 14		5	0,5	8	80 - 100 - 125 - 160 - 200 - 250 - 315
ø 10,0 ø 10,5 ø 11,0	ø 16	d1 çapın +0,04	5	0,5	10	80 - 100 - 125 - 160 - 200 - 250 - 315
ø 12,0 ø 12,5	ø 20		7	0,8	12	80 - 100 - 125 - 160 - 200 - 250 - 315
ø 13,0 ø 13,5	ø 20		7	0,8	12	80 - 100 - 125 - 160 - 200 - 250 - 315
ø 14,0 ø 14,5	ø 22		7	0,8	14	80 - 100 - 125 - 160 - 200 - 250 - 315
ø 15,0 ø 15,5	ø 22		7	0,8	14	80 - 100 - 125 - 160 - 200 - 250 - 315
ø 16,0 ø 16,5	ø 22		7	0,8	16	80 - 100 - 125 - 160 - 200 - 250 - 315
ø 17,0 ø 17,5	ø 24	d1 çapın +0,07	7	0,8	16	80 - 100 - 125 - 160 - 200 - 250 - 315
ø 18,0 ø 18,5	ø 24		7	0,8	18	80 - 100 - 125 - 160 - 200 - 250 - 315
ø 19,0 ø 19,5	ø 24		7	0,8	18	80 - 100 - 125 - 160 - 200 - 250 - 315
ø 20,0 ø 22,0	ø 26		8	1,0	20	80 - 100 - 125 - 160 - 200 - 250 - 315
ø 24,0 ø 25,0	ø 30		10	1,0	25	80 - 100 - 125 - 160 - 200 - 250 - 315

Not: İstenilen çap ve boylarda özel üretim yapılmaktadır.

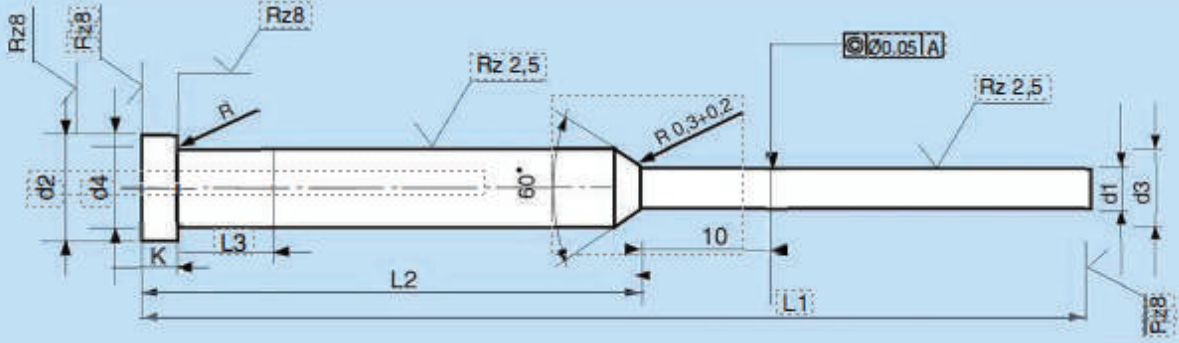
AMATI

The art of business Endüstriyel



S. B. Kademeli İtici Pim

DIN 1530 FORM C ve CH



FORM C

PLASTİK ENJEKSİYON

MALZEME

1,2210 TAKIM ÇELİĞİ

1,2550 TAKIM ÇELİĞİ

SERTLİK

1,2210 60 HRC -2

1,2550 60 HRC -2

FORM CH

METAL ENJEKSİYON

MALZEME

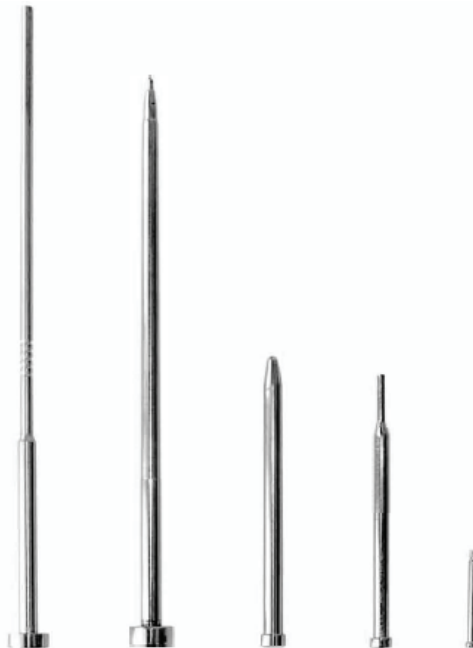
1,2344 SICAK İŞ ÇELİĞİ

Z.B*40 CR Mo V 51

SERTLİK

Gövde Min. 1400 N/mm² 42 HRC +3

Nitrasyon Min 950 HV 0,3 mm² 67 HRC



Not: Kademe, çap ve boylarda standart stok bulunmamaktadır. İstenilen çap ve boylarda özel üretim yapılmaktadır.

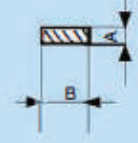
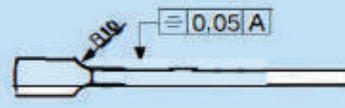
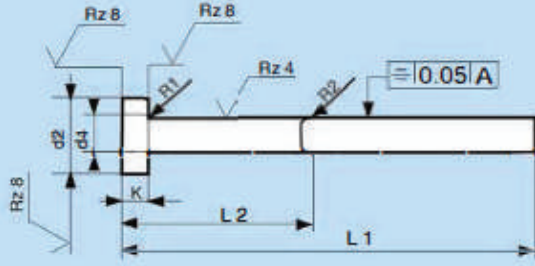
AMATI

The art of business Endustriyel



S. B. Lama İtici Pim

DIN 1530 FORM F ve FA



FORM F

PLASTİK ENJEKSİYON

MALZEME

1,2210 TAKIM ÇELİĞİ

1,2550 TAKIM ÇELİĞİ

SERTLİK

1,2210 60 HRC -2

1,2550 60 HRC -2

FORM FA

METAL ENJEKSİYON

MALZEME

1,2344 SICAK İŞ ÇELİĞİ

Z.B*40 CR Mo V 51

SERTLİK

Gövde Min. 1400 N/mm² 42 HRC +3

Nitrasyon Min 950 HV 0,3 mm² 67 HRC

A	B	d2	d4	K	L1
0,9 - 1,0 - 1,2 - 1,5	3,5	ø 8	ø 4	3	80 - 100 - 125 - 160
0,9 - 1,0 - 1,2 - 1,5	4,5	ø 10	ø 5	3	80 - 100 - 125 - 160
0,9 - 1,0 - 1,2 - 1,5	5,5	ø 12	ø 6	5	80 - 100 - 125 - 160
1,0 - 1,2 - 1,5	7,5	ø 14	ø 8	5	80 - 100 - 125 - 160 - 200
1,2 - 1,5 - 2,0	9,5	ø 16	ø 10	5	80 - 100 - 125 - 160 - 200
1,5 - 2,0	11,5	ø 20	ø 12	7	80 - 100 - 125 - 160 - 200 - 250
2,0 - 2,5	13,5	ø 22	ø 14	7	80 - 100 - 125 - 160 - 200 - 250 - 315 - 400
2,0 - 2,5	15,5	ø 22	ø 16	7	80 - 100 - 125 - 160 - 200 - 250 - 315 - 400
2,0 - 2,5	16,5	ø 24	ø 18	7	80 - 100 - 125 - 160 - 200 - 250 - 315 - 400
2,0 - 2,5	18,5	ø 26	ø 20	8	80 - 100 - 125 - 160 - 200 - 250 - 315 - 400

L2 ölçüsü istek üzerine yapılmaktadır.



Not: Standart stok bulunmamaktadır. Liste dışındaki istenilen çap ve boylarda da özel üretim yapılmaktadır.

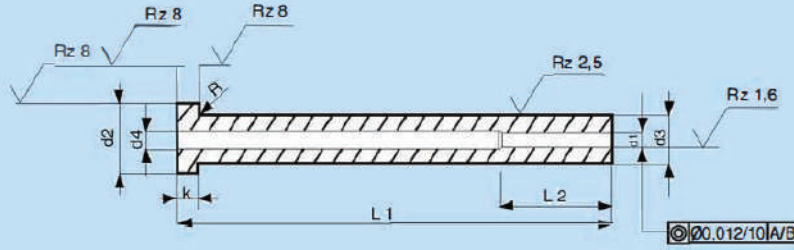
AMATI

The art of business Endüstriyel



Plastik ve Metal Enjeksiyon Boru İtici

DIN 16756



PLASTİK ENJEKSİYON BORU İTİCİ

MALZEME

1,2210 - 1,2550 TAKIM ÇELİĞİ

SERTLİK

60 HRC -2

PLASTİK ENJEKSİYON BORU İTİCİ

MALZEME

1,2344 SICAK İŞ ÇELİĞİ

Z.B*40 CR Mo V 51

SERTLİK

Gövde Min. 1400 N/mm² 42 HRC +3

Nitrasyon Min 950 HV 0,3 mm² 67 HRC

d1 - h6	d2 - 0,2	d3 - h2	d4	R	L2 - 1	K	d1 - h6
ø 1,5	ø 1,8	ø 6	ø 3	0,3	30	30	75 - 100 - 125 - 150
ø 2,0	ø 2,2	ø 8	ø 4				75 - 100 - 125 - 150 - 175 - 200
ø 2,5	ø 2,7	ø 10	ø 5				75 - 100 - 125 - 150 - 175 - 200 - 250
ø 3,0	ø 3,2	ø 10	ø 5				75 - 100 - 125 - 150 - 175 - 200 - 250
ø 3,5	ø 3,7	ø 12	ø 6		35	35	75 - 100 - 125 - 150 - 175 - 200 - 250
ø 4,0	ø 4,2	ø 12	ø 6				75 - 100 - 125 - 150 - 175 - 200 - 250
ø 4,5	ø 4,7	ø 14	ø 8				75 - 100 - 125 - 150 - 175 - 200 - 250
ø 5,0	ø 5,2	ø 14	ø 8				75 - 100 - 125 - 150 - 175 - 200 - 250 - 275
ø 5,5	ø 5,7	ø 16	ø 10				75 - 100 - 125 - 150 - 175 - 200 - 250 - 275 - 300
ø 6,0	ø 6,2	ø 16	ø 10				75 - 100 - 125 - 150 - 175 - 200 - 250 - 275 - 300
ø 6,5	ø 6,7	ø 16	ø 10				75 - 100 - 125 - 150 - 175 - 200 - 250 - 275 - 300
ø 8,0	ø 8,2	ø 20	ø 12				0,7
ø 8,5	ø 8,7	ø 20	ø 12		75 - 100 - 125 - 150 - 175 - 200 - 250 - 275 - 300 - 325 - 350		
ø 10,0	ø 10,2	ø 22	ø 14		75 - 100 - 125 - 150 - 175 - 200 - 250 - 275 - 300 - 325 - 350		
ø 10,5	ø 10,7	ø 22	ø 14		75 - 100 - 125 - 150 - 175 - 200 - 250 - 275 - 300 - 325 - 350		
ø 12,0	ø 12,5	ø 24	ø 16		75 - 100 - 125 - 150 - 175 - 200 - 250 - 275 - 300 - 325 - 350		
ø 14,5	ø 14,5	ø 26	ø 18	75 - 100 - 125 - 150 - 175 - 200 - 250 - 275 - 300 - 325 - 350			
ø 16,0	ø 16,0	ø 26	ø 20	75 - 100 - 125 - 150 - 175 - 200 - 250 - 275 - 300 - 325 - 350			

Not: Standart stok bulunmamaktadır. Liste dışındaki istenilen çap ve boylarda da özel üretim yapılmaktadır.

AMATI

The art of business Endustriyel



Muhtelif Pimler (Isıl İşlemsiz)

MALZEME

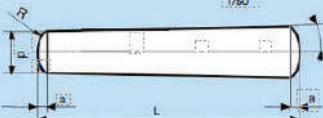
9 s Mn Pb - 28 / 21 Ni Cr. Mo 2 - 8620

DIN 7 Silindirik Pim



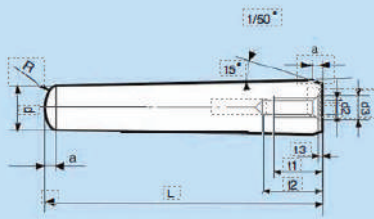
d m6	2	2,5	3	4	5	6	7	8	10	12	14	16	18	20	22
R max	1	1,2	1,5	2	2,5	3	3,5	4	5	6	7	8	9	10	12,5
a	0,3	0,4	0,5	0,6	0,8	1,2	1,4	1,6	2	2,5	2,7	3	3,2	3,5	4
L min	5	6	6	8	8	10	10	10	10	10	20	20	20	20	20
L max	100	100	100	100	100	120	120	120	120	120	200	200	200	200	200

DIN 1 Konik Pim



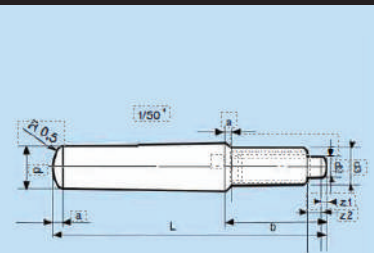
d m6	2	2,5	3	4	5	6	7	8	10	12	14	16	18	20	22
R max	1	1,2	1,5	2	2,5	3	3,5	4	5	6	7	8	9	10	12,5
a	0,3	0,4	0,5	0,6	0,8	1,2	1,4	1,6	2	2,5	2,7	3	3,2	3,5	4
L min	5	6	6	8	8	10	10	10	10	10	20	20	20	20	20
L max	100	100	100	100	100	120	120	120	120	120	200	200	200	200	200

DIN 7978 Vidalı Konik Pim



dh 10	5	6	7	8	10	12	14	16	18	20	25	30
d2	m3	m4	m5	m5	m6	m8	m8	m10	m12	m12	m16	m20
d3	3,3	4,3	5,3	5,3	6,3	8,3	8,3	10,3	12,3	12,3	16,3	20,3
t1	7	7	8	10	10	13	15	17	17	20	25	25
t2	11	11	12	15	15	20	22	25	25	30	35	35
t3	1	1	1,2	1,2	1,2	1,2	1,5	1,5	2	2	2	2
a	1,5	1,5	1,8	1,8	1,8	1,8	2	2	2,5	2,5	3	4
R	2,5	3	3,5	4	5	6		8	9	10	12,5	15

DIN 7977 Çektirmeli Konik Pim



dh 10	4	5	6	7	8	10	12	14	16	18	20	25	30
d2h11	m4	m5	m6	m6	m8	m10	m12	m14	m16	m16	m16	m20	m24
d3h11	2,5	3	4	5	6	8	10	10	12	12	12	15	18
z1	0,5	0,5	0,7	1	1	1,2	1,2	1,2	1,8	1,8	1,8	2	2,5
z2	1,2	1,2	1,5	1,5	2	2,5	3	3	4	4	4	5	6
b	15	15	18	18	22	24	27	27	35	35	35	40	45
a	1,5	1,5	3	3	4	4,5	5	5	6	6	6	8	8
L min	30	30	450	55	65	65	65	65	65	65	65	65	65
L max	50	50	60	75	100	100	100	150	150	150	200	200	250

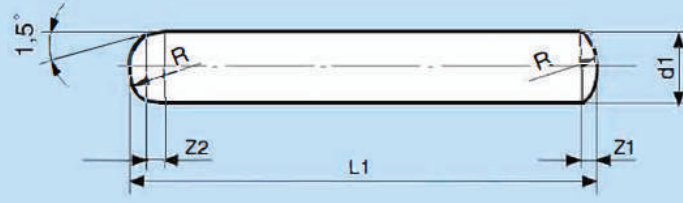
AMATI

The art of business Endüstriyel



Düz Tespit Pimi

DIN 6325



MALZEME

16 Mn Cr 5 SAE- 515
21 Ni Cr. Mo2 - 8620

SERTLİK

60 HRC - 2
Sertlik derinliği 1 mm.

d1 m5	2	2,5	3	4	5	6	8	10	12	13	14	16	20
12	0,6	0,7	0,8	1	1,2	1,5	1,8	2	2,5	2,5	2,5	3	4
R	2	2,5	3	4	5	6	8	10	12	12	16	16	20
Z1	0,3	0,4	0,45	0,6	0,75	0,9	1,2	1,5	1,8	2	2	2,5	3
Z2	0,18	0,25	0,3	0,4	0,5	0,6	0,8	1	1,3	1,3	1,3	1,7	2
L1													
8	•	•	•										
10	•	•	•	•	•								
12	•	•	•	•	•								
14	•	•	•	•	•	•							
16	•	•	•	•	•	•	•						
20	•	•	•	•	•	•	•	•	•				
24	•	•	•	•	•	•	•	•	•	•			
28	•	•	•	•	•	•	•	•	•	•	•		
32	•	•	•	•	•	•	•	•	•	•	•		
36	•	•	•	•	•	•	•	•	•	•	•	•	
40	•	•	•	•	•	•	•	•	•	•	•	•	•
45	•	•	•	•	•	•	•	•	•	•	•	•	•
50	•	•	•	•	•	•	•	•	•	•	•	•	•
55				•	•	•	•	•	•	•	•	•	•
60				•	•	•	•	•	•	•	•	•	•
70				•	•	•	•	•	•	•	•	•	•
80				•	•	•	•	•	•	•	•	•	•
90				•	•	•	•	•	•	•	•	•	•
100				•	•	•	•	•	•	•	•	•	•
120						•	•	•	•	•	•	•	•
130							•	•	•	•	•	•	•
140								•	•	•	•	•	•
150										•	•	•	•
160												•	•

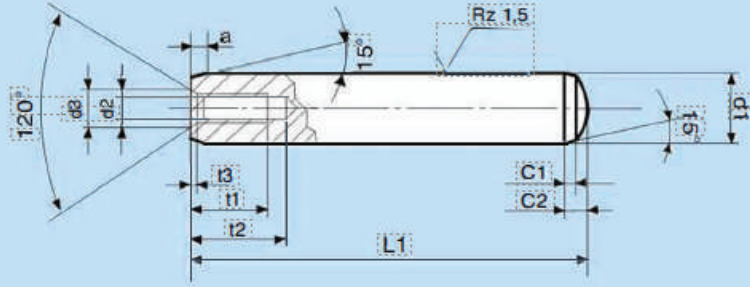
AMATI

The art of business Endüstriyel



Çektirmeli Tespit Pimi

DIN 7979 FORM D



MALZEME

16 Mn Cr 5 SAE- 515
21 Ni Cr. Mo2 - 8620

SERTLİK

60 HRC - 2
Sertlik derinliği 1 mm.

d1 m5	6	8	10	12	13	14	16	20
R	6	8	10	12	13	14	16	20
d2	M4	M5	M6	M6	M6	M8	M8	M10
d3	4,3	5,3	6,4	6,4	6,4	8,4	8,4	10,5
t1	6	8	10	10	12	12	12	16
t2 min	10	12	16	16	18	20	20	25
t3	1	1,2	1,2	1,2	1,2	1,2	1,5	1,5
a	0,8	1,0	1,2	1,6	1,8	1,8	2,0	2,5
c1	0,6	0,8	1,0	1,2	1,4	1,4	1,6	2,0
c2	2,1	2,6	3,0	3,8	3,8	4,0	4,7	6,0
L1								
16	•							
18	•							
20	•	•						
24	•	•	•					
28	•	•	•					
32	•	•	•	•	•	•		
36	•	•	•	•	•	•		
40	•	•	•	•	•	•	•	
45	•	•	•	•	•	•	•	•
50	•	•	•	•	•	•	•	•
55	•	•	•	•	•	•	•	•
60	•	•	•	•	•	•	•	•
70		•	•	•	•	•	•	•
80		•	•	•	•	•	•	•
90			•	•	•	•	•	•
100			•	•	•	•	•	•
120				•	•	•	•	•

AMATI

The art of business Endüstriyel



YILMAZ

RAŞİT YILMAZ YEDEK PARÇA VE KALIP ELEMANLARI



Amati Endüstriyel - Yılmaz Yedek Parça

Güvenin ve Kaliteli Üretimin Tek Adresi

www.amatiendustriyel.com | www.yilmazyedekparca.com

Velibaba Mah. Aydos Cad. Alyans Sokak. No: 6 Dolayoba-Pendik Posta Kodu - 34899 İstanbul / Türkiye
Tel: 0216 307 50 29 (Pbx) - 307 18 19 - 307 85 67 - 307 85 63 Fax: 0216 307 61 10 E-posta: info@amatiendustriyel.com